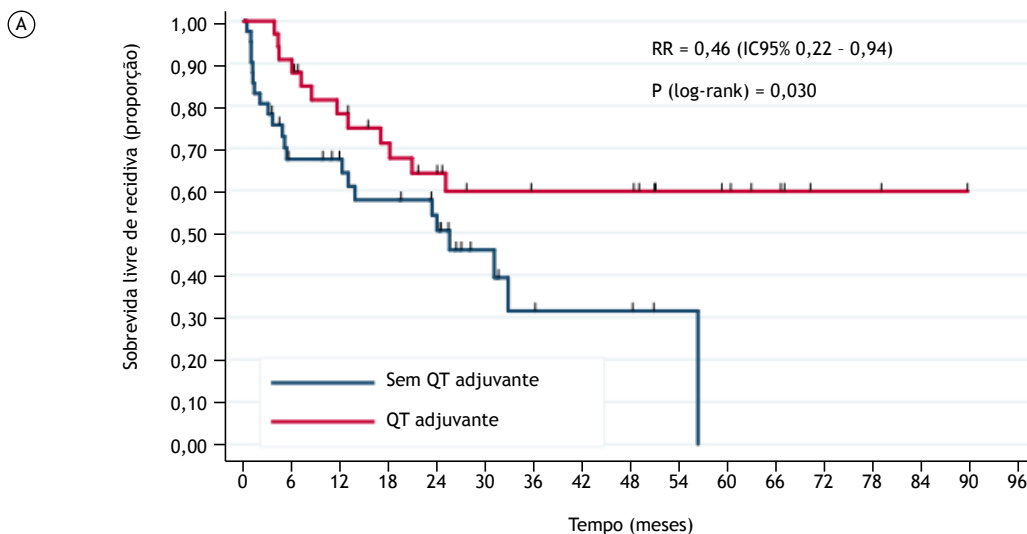


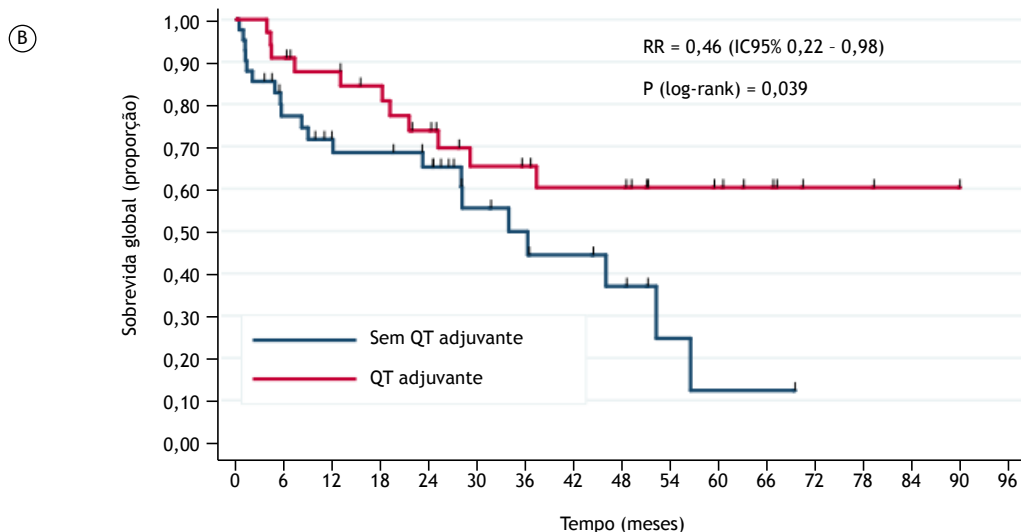


Eficácia e toxicidade da quimioterapia adjuvante em pacientes com câncer de pulmão de células não pequenas

Guilherme Harada¹, Maria Fernanda Batistuzzo Vicentini Neffa¹,
 Renata Colombo Bonadio¹, Elizabeth Zambrano Mendoza¹,
 Rafael Caparica², Letícia Leone Lauricella¹, Teresa Yae Takagaki¹,
 Felipe Santa Rosa Roitberg¹, Ricardo Mingarini Terra¹, Gilberto De Castro Jr¹

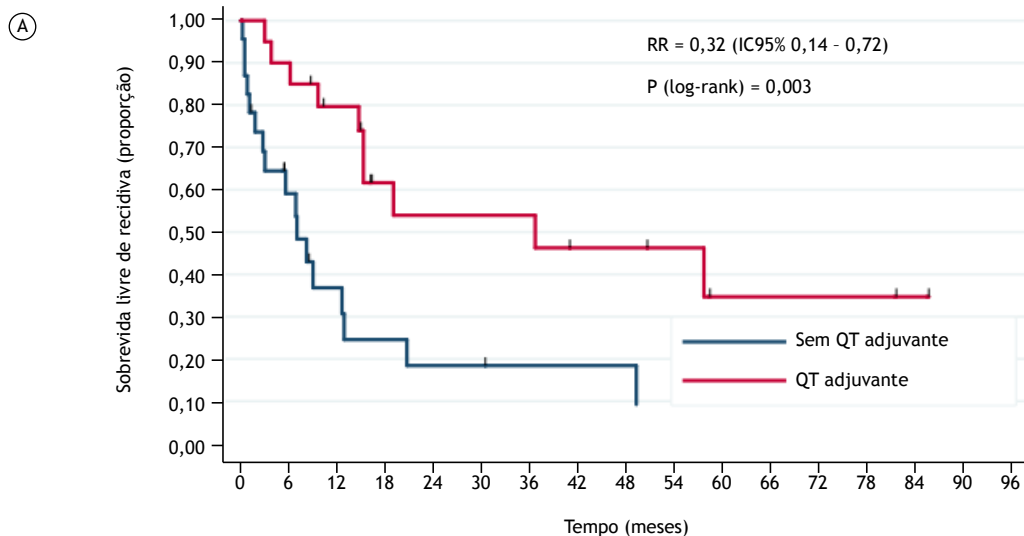


Número em risco	0	6	12	18	24	30	36	42	48	54	60	66	72	78	84	90	96
Sem QT adjuvante	41	24	21	18	14	7	4	3	3	1	0	0	0	0	0	0	0
QT adjuvante	33	28	24	20	16	13	12	12	12	8	7	5	2	2	1	0	0

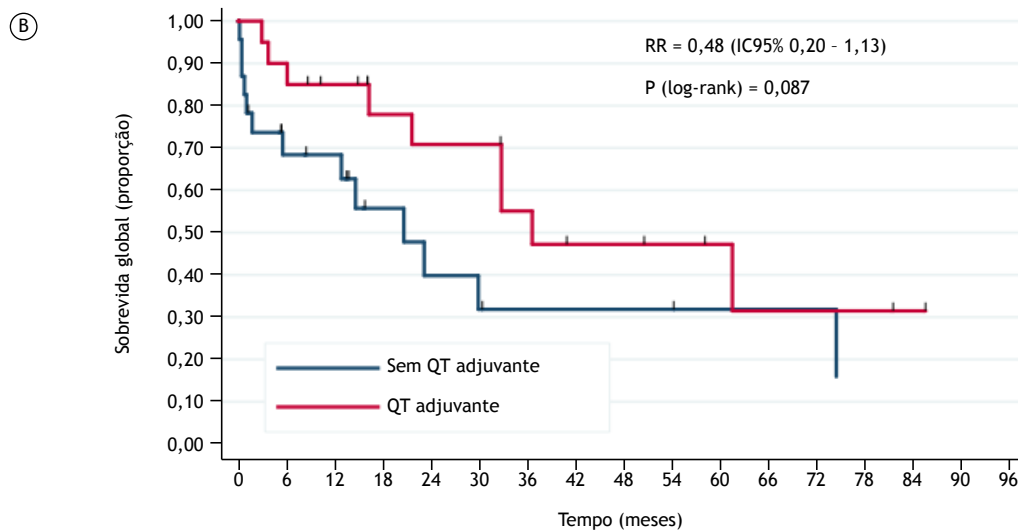


Número em risco	0	6	12	18	24	30	36	42	48	54	60	66	72	78	84	90	96
Sem QT adjuvante	41	28	22	22	19	11	9	7	5	2	1	1	0	0	0	0	0
QT adjuvante	33	29	27	24	19	15	14	12	12	8	7	5	2	2	1	0	0

Figura S1. Curvas de sobrevida livre de recidiva (A) e sobrevida global (B) em pacientes com câncer pulmonar de células não pequenas em estágio II, comparando os tratados com cisplatina + vinorelbina aos não tratados com quimioterapia adjuvante (grupo controle). RR: razão de risco; e QT: quimioterapia.



Número em risco	0	6	12	18	24	30	36	42	48	54	60	66	72	78	84	90	96
Sem QT adjuvante	23	11	6	4	3	3	2	2	2	1	1	1	1	1	1	1	1
QT adjuvante	20	18	14	8	7	7	7	5	5	4	2	2	2	2	1	0	0



Número em risco	0	6	12	18	24	30	36	42	48	54	60	66	72	78	84	90	96
Sem QT adjuvante	23	13	12	7	5	4	3	3	3	3	2	2	2	1	1	1	1
QT adjuvante	20	18	15	11	10	10	7	5	5	4	3	2	2	2	1	0	0

Figura S2. Curvas de sobrevida livre de recidiva (A) e sobrevida global (B) em pacientes com câncer pulmonar de células não pequenas em estágio III, comparando os tratados com cisplatina + vinorelbina aos não tratados com quimioterapia adjuvante (grupo controle). RR: razão de risco; e QT: quimioterapia.